

**Pneumatische Ventile – Air-operated valves – Vannes pneumatiques**

Werkstoffe: 1.4571 / 1.4542 Materials: AISI 316Ti / 17-4 PH

400–10 000 bar

**Pneumatische Ventile mit Membranantrieb**

- Alle SITEC-Hochdruckventile sind mit pneumatischem Membranantrieb zur Fernbetätigung erhältlich. Absolut betriebssicher.
- Um alle Sicherheitsanforderungen erfüllen zu können, sind die pneumatischen SITEC-Ventile in 2 Schaltfunktionen erhältlich:  
**NO:** normal offen, mit Druckluft 6 bar schliessend.  
**NC:** normal geschlossen, mit Druckluft 6 bar öffnend.
- Montagewinkel zur einfachen und stabilen Befestigung. Am Umfang des Antriebsteilers beliebig positionierbar.
- Ventilkörper aus rostfreiem Stahl W.-Nr. 1.4571 oder 1.4542 für grösste Korrosionsbeständigkeit und Verschleissfestigkeit im Ventilsitz.
- Dicht im Einsatz mit Gasen und Flüssigkeiten.
- Entlastungsbohrungen an Rohranschlüssen und Dichtungspartie.
- Anschlüsse für Zoll- oder metrische SITEC-HP-Rohre.
- Mediumtemperatur max. 200 °C, Umgebung max. 80 °C.
- Anwendungsbeispiele: siehe Katalogblatt 710.03.
- Alle Ventile sind werkstattgeprüft und kurzfristig lieferbar.
- Bei Anwendungen mit starker Beanspruchung wird der Ventiltyp mit Wechselsitz (Typ 6) empfohlen.

**Optionen**

- 3/2-Wege-Magnetventil zur Druckluftvorsteuerung.
- Visuelle oder elektrische Stellungsanzeige.
- Elektrische Stellungsanzeige mit 1 oder 2 Endkontakten. Mikroschalter oder Induktivschalter.
- Ausführung nach Richtlinie 94/9/EG (ATEX).
- Pneumatisch betätigte Hochtemperaturventile mit Hochtemperaturverlängerung bis 300 °C (mit Flüssigkeitskühlung bis 450 °C).
- Verschleissarme Version mit Lippendichtung und Spindelbeschichtung.

**Vannes pneumatiques à membrane**

- Toutes les vannes HP SITEC sont livrables avec un entraînement pneumatique pour commande à distance. Fiabilité assurée.
- Pour satisfaire toutes les exigences de sécurité, les vannes pneumatiques sont offertes en deux fonctions d'opération:  
**NO:** normalement ouverte, fermant sous pression d'air 6 bar.  
**NC:** normalement fermée, ouvrant sous pression d'air 6 bar.
- Montage facile et solide avec l'équerre de fixation. Positionnement variable sur la circonférence.
- Corps en acier inoxydable 1.4571 ou 1.4542 assurant une résistance optimale du siège et des cônes à la corrosion et à l'usure.
- Etanches sous gaz et liquides.
- Orifices de détection de fuites.
- Raccords pour tubes HP SITEC en pouces et métriques.
- Temp. de service du fluide max. 200 °C, ambiante max. 80 °C.
- Exemples d'application: voir page 710.03.
- Toutes les vannes sont testées en usine et livrables à court terme.
- Les vannes à siège interchangeable (type 6) sont recommandées pour les applications sévères.

**Options**

- Electrovannes 3/2 voies pour la commande de l'air.
- Indication de position visuelle ou électrique.
- Un ou deux contacts fin de course électriques. Contact électrique micro ou inductif.
- Version selon directive 94/9/EG (ATEX).
- Vannes pneumatiques haute température avec prolongement jusqu'à 300 °C (jusqu'à 450 °C par refroidissement liquide).
- Version à très faible usure avec joint à lèvres et pointeau enduit.

**Diaphragm type air-operated valves**

- All SITEC high-pressure valves are available with diaphragm type air operators for remote control. High reliability.
- To satisfy all safety requirements, the valves can be ordered with the following air operator functions:  
**NO:** normally open, air 6 bar to close.  
**NC:** normally closed, air 6 bar to open.
- Easy and solid installation with mounting angle. Variable positioning on the circumference.
- Valve body made of AISI 316Ti or 17-4 PH stainless steel for maximum corrosion and wear resistance of seat and tubing cones.
- Zero leakage provides high integrity and performance.
- Safety weep holes on tubing connections and packing area.
- Connections for inch or metric SITEC HP tubing.
- Fluid temperature 200 °C maximum, ambient 80 °C.
- Typical applications: see page 710.03.
- All valves are factory tested and available at short notice.
- For heavy duty applications the valve models with replaceable seat (type 6) are recommended.

**Options**

- 3/2-way solenoid valves for remote control.
- Visual or electrical position indication.
- Position indicators with 1 or 2 electric contacts. Inductive or microswitch.
- Version according to directive 94/9/EG (ATEX).
- Air-operated high-temperature valves with high-temperature extension up to 300 °C (with fluid cooling up to 450 °C).
- Low-wear version with lip seal and coated stem.

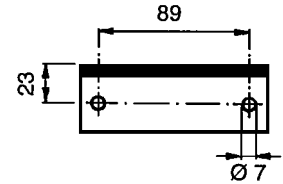
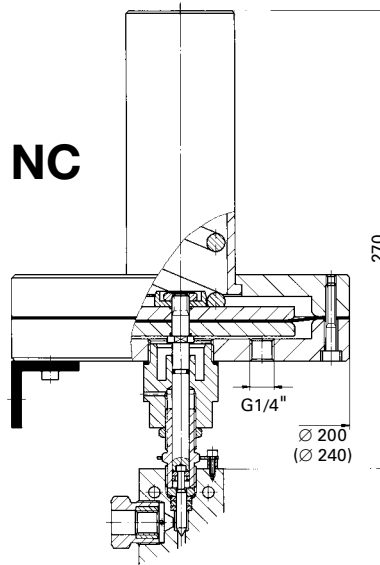
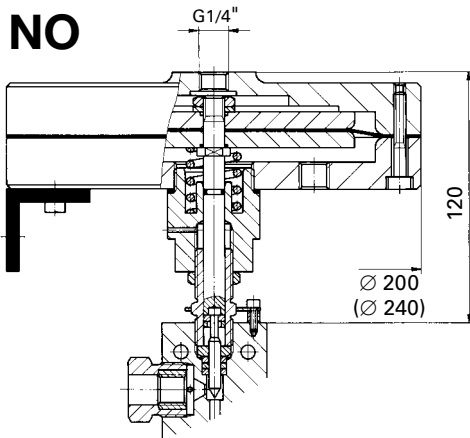
## Pneumatische Ventile – Air-operated valves – Vannes pneumatiques

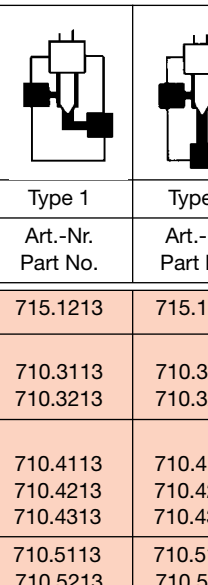
Werkstoffe: 1.4571 / 1.4542 Materials: AISI 316Ti / 17-4 PH

400–10 000 bar

Antriebsdruck:  
Air pressure: **5.5–6 bar**  
Pression d'air:

Montagewinkel  
Mounting angle  
Equerre de fixation



Pneum. Antrieb Air operator Commande pneum.	Druck Pressure Pression	Rohr A Ø Tubing OD Tube Ø ext.		DN Ø Orifice Pass.							Durchfluss Flow Débit	
		inch	mm		Type 1	Type 2	Type 3	Type 4	Type 5	Type 6	Type 1	Type 2
	bar			mm	Art.-Nr. Part No.	Art.-Nr. Part No.	Art.-Nr. Part No.	Art.-Nr. Part No.	Art.-Nr. Part No.	Art.-Nr. Part No.	K <sub>v</sub> m <sup>3</sup> /h	C <sub>v</sub> gal/min
Normal offen Normally open Normalem. ouverte	400	11/16	17.5/18	12	715.1213	715.1223	715.1233	715.1243	715.1253	715.1263	2.30	2.70
	1000	11/16	17.5/18	12	710.3113	710.3123	710.3133	710.3143	710.3153	715.3263	2.30	2.70
		9/16	14.3	8	710.3213	710.3223	710.3233	710.3243	710.3253	710.3163	1.30	1.53
		3/8	9.52	5						710.3263	0.51	0.60
	2000	11/16	18.0	12	710.4113	710.4123	710.4133	710.4143	710.4153	715.4263	2.30	2.70
		9/16	14.3	5	710.4213	710.4223	710.4233	710.4243	710.4253	710.4163	0.51	0.60
3/8		9.52	3	710.4313	710.4323	710.4333	710.4343	710.4353	710.4263	0.14	0.17	
4000	1/4	6.35	3						710.4363	0.14	0.17	
	9/16	14.3	3	710.5113	710.5123	710.5133	710.5143	710.5153	710.5163	0.14	0.17	
	3/8	9.52	3	710.5213	710.5223	710.5233	710.5243	710.5253	710.5263	0.14	0.17	
	1/4	6.35	3	710.5313	710.5323	710.5333	710.5343	710.5353	710.5363	0.14	0.17	
7000	1/4	6.35	1.6	710.6313	710.6323	710.6333	710.6343	710.6353	710.6363	0.04	0.05	
	10 000	3/8	9.52	1.6					710.7263	0.04	0.05	
Normal geschl. Normally closed Normalem. fermée	400	11/16	17.5/18	12	715.1214	715.1224	715.1234	715.1244	715.1254	715.1264	2.30	2.70
	1000	11/16	17.5/18	12	710.3114	710.3124	710.3134	710.3144	710.3154	715.3264	2.30	2.70
		9/16	14.3	8	710.3214	710.3224	710.3234	710.3244	710.3254	710.3164	1.30	1.53
		3/8	9.52	5						710.3264	0.51	0.60
	2000	11/16	18.0	12	710.4114	710.4124	710.4134	710.4144	710.4154	715.4264	2.30	2.70
		9/16	14.3	5	710.4214	710.4224	710.4234	710.4244	710.4254	710.4164	0.51	0.60
3/8		9.52	3	710.4314	710.4324	710.4334	710.4344	710.4354	710.4264	0.14	0.17	
4000	1/4	6.35	3						710.4364	0.14	0.17	
	9/16	14.3	3	710.5114	710.5124	710.5134	710.5144	710.5154	710.5164	0.14	0.17	
	3/8	9.52	3	710.5214	710.5224	710.5234	710.5244	710.5254	710.5264	0.14	0.17	
7000	1/4	6.35	1.6	710.6314	710.6324	710.6334	710.6344	710.6354	710.6364	0.04	0.05	
	10 000	3/8	9.52	1.6					710.7264	0.04	0.05	

Antivibration: Art.-Nr. ergänzen mit "-VIBRO" – Add "-VIBRO" to Part No. – Ajouter "-VIBRO" à la référence  
Für metrische Rohre Art.-Nr. ergänzen mit: – For metric tubing add: – Pour tubes métriques ajouter: "-M6", "-M10", "-M14"

Type 2 + 6  
+ 50%

**Pneumatische Ventile – Air-operated valves – Vannes pneumatiques**

Werkstoffe: 1.4571 / 1.4542 Materials: AISI 316Ti / 17-4 PH

400–10 000 bar

**Pneumatische Ventile mit Doppelmembranantrieb für reduzierten Antriebsdruck**

- Pneumatikventile mit Doppelmembranantrieben erlauben den Betrieb mit einem Luftdruck von nur 3 bar (anstatt 6 bar).
- Alle Membranventiltypen sind auch als Doppelmembranausführung erhältlich (Artikelnummer der Ventile mit Einfachmembrane mit «-DM» ergänzen).

**Optionen**

- Wie bei Ventilen mit Einfachmembrantrieb erwähnt.
- Druckreduzierventil und 3/2-Wege-Magnetventil auf Antrieb aufgebaut.

**Double diaphragm air-operated valves for reduced air pressure**

- Air-operated valves with double diaphragm air drives allow an operation with an air pressure of only 3 bar (instead of 6 bar).
- All the valves with single diaphragm drives are also available as double diaphragm versions (add “-DM” to the Part No. of the valve with single diaphragm).

**Options**

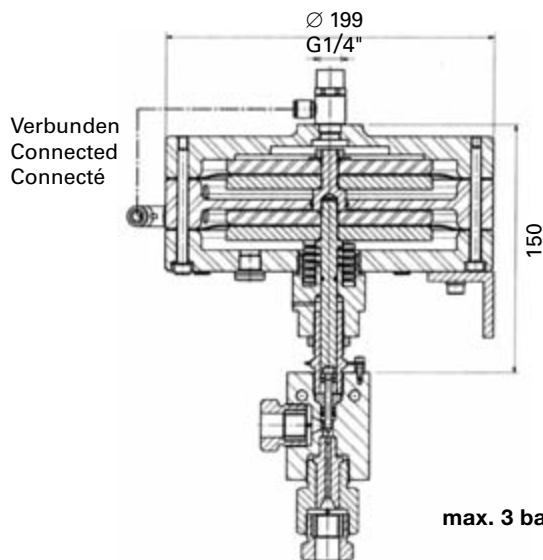
- As mentioned in the section of the valves with single diaphragm drives.
- Pressure-reducing regulator and 3/2-way solenoid valve mounted to the drive.

**Vannes pneumatiques à double membrane pour pression d’air réduite**

- Les vannes pneumatiques à double membrane permettent une opération avec pression d’air dès 3 bar (au lieu de 6 bar).
- Toutes les vannes à membrane unique sont aussi disponibles en version double membranes (ajoutez l’extension «-DM» à la référence de la version à membrane simple).

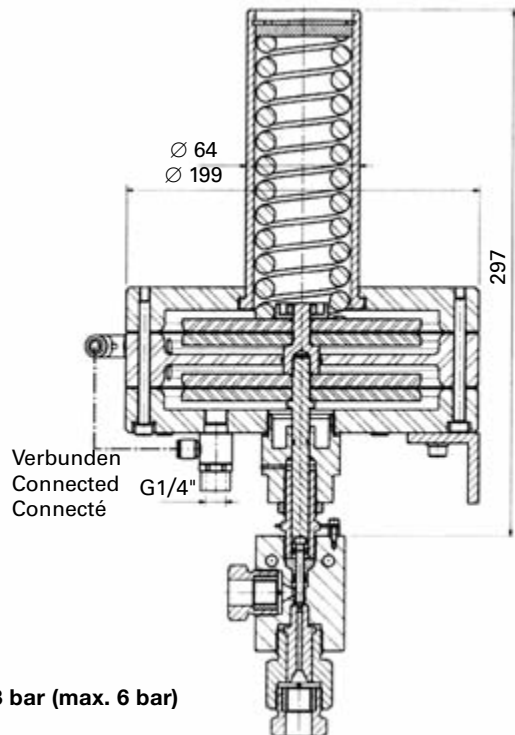
**Options**

- Comme mentionné dans la section des vannes à membrane unique.
- Réducteur de pression et électrovanne 3/2 voies installés sur l’entraînement.



max. 3 bar

Antriebsdruck:  
Air pressure:  
Pression d’air:



3 bar (max. 6 bar)

**Pneumatische Ventile – Air-operated valves – Vannes pneumatiques**

Werkstoffe: 1.4571 / 1.4542 Materials: AISI 316Ti / 17-4 PH

400–10 000 bar

**Pneumatische Ventile für Aussenanwendung**

- Spritzwassergeschützt (IP44 nach EN60529), geeignet für Aussenanwendung.
- Zulässiger Umgebungstemperaturbereich: –40 bis +80 °C.
- Für Aussenanwendung die Artikelnummer der Pneumatikventile mit «-A» ergänzen.

**Option**

- 3/2-Wege-Magnetventil zur Druckluftvorsteuerung bei Aussenanwendung.

**Air-operated valves for outdoor application**

- Splash water protected (IP44 according to EN60529), suitable for outdoor operation.
- Allowed range for ambient temperature: –40 to +80 °C.
- For outdoor application add “-A” to the part number of the pneumatic valve.

**Option**

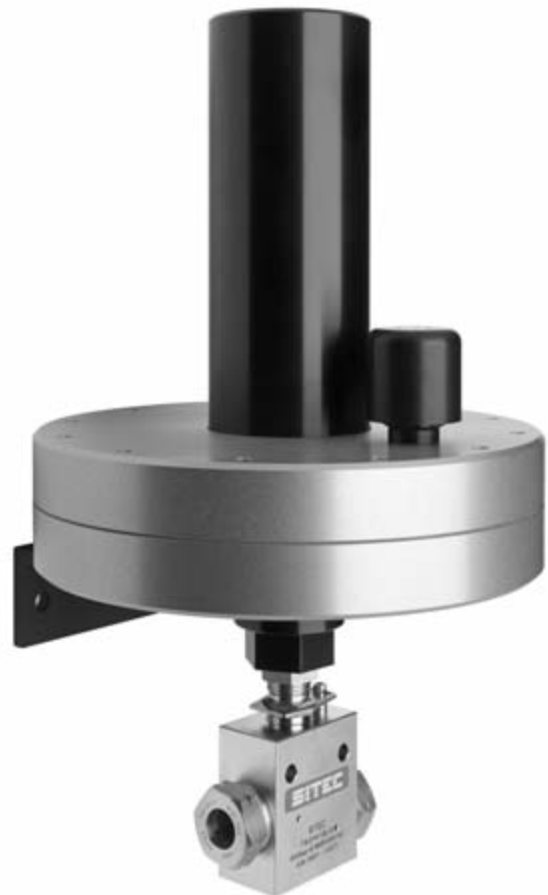
- 3/2-way solenoid valves for remote control in outdoor application

**Vannes pneumatiques pour l'utilisation extérieure**

- Protégées contre les projections d'eau (IP44 selon EN60529), appropriées pour l'utilisation extérieure.
- Gamme de température ambiante: –40 jusque +80 °C.
- Pour l'utilisation extérieure ajoutez «-A» à la référence de la vanne pneumatique.

**Option**

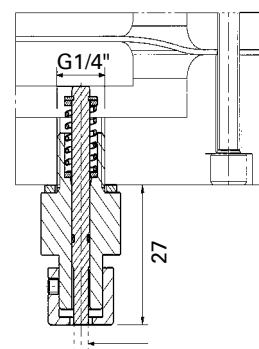
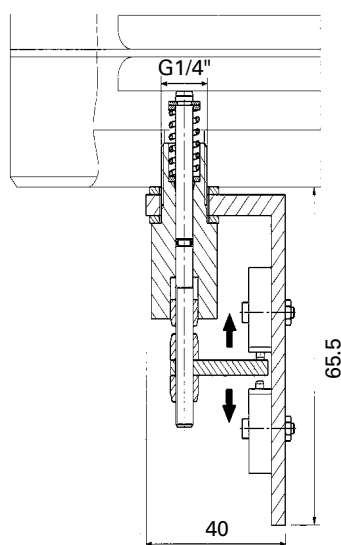
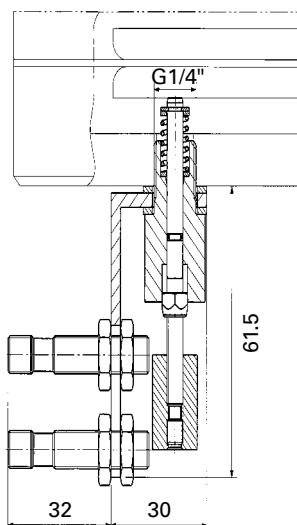
- Electrovanes 3/2 voies pour la commande de l'air pour l'utilisation extérieure.

**Stellungsanzeigen – Position indicators – Indicateurs de position**

Induktiv – Inductive – Inductif

Mechanisch – Mechanical – Mécanique

Visuell – Visual – Visuel



Mantelfläche rot markiert  
Surface marked red  
Surface marquée en rouge

**Ersatzteile – Spare parts – Pièces de rechange**

Ersatzteilliste auf Anfrage – Spare parts list on request – Liste de pièces de rechange à la demande